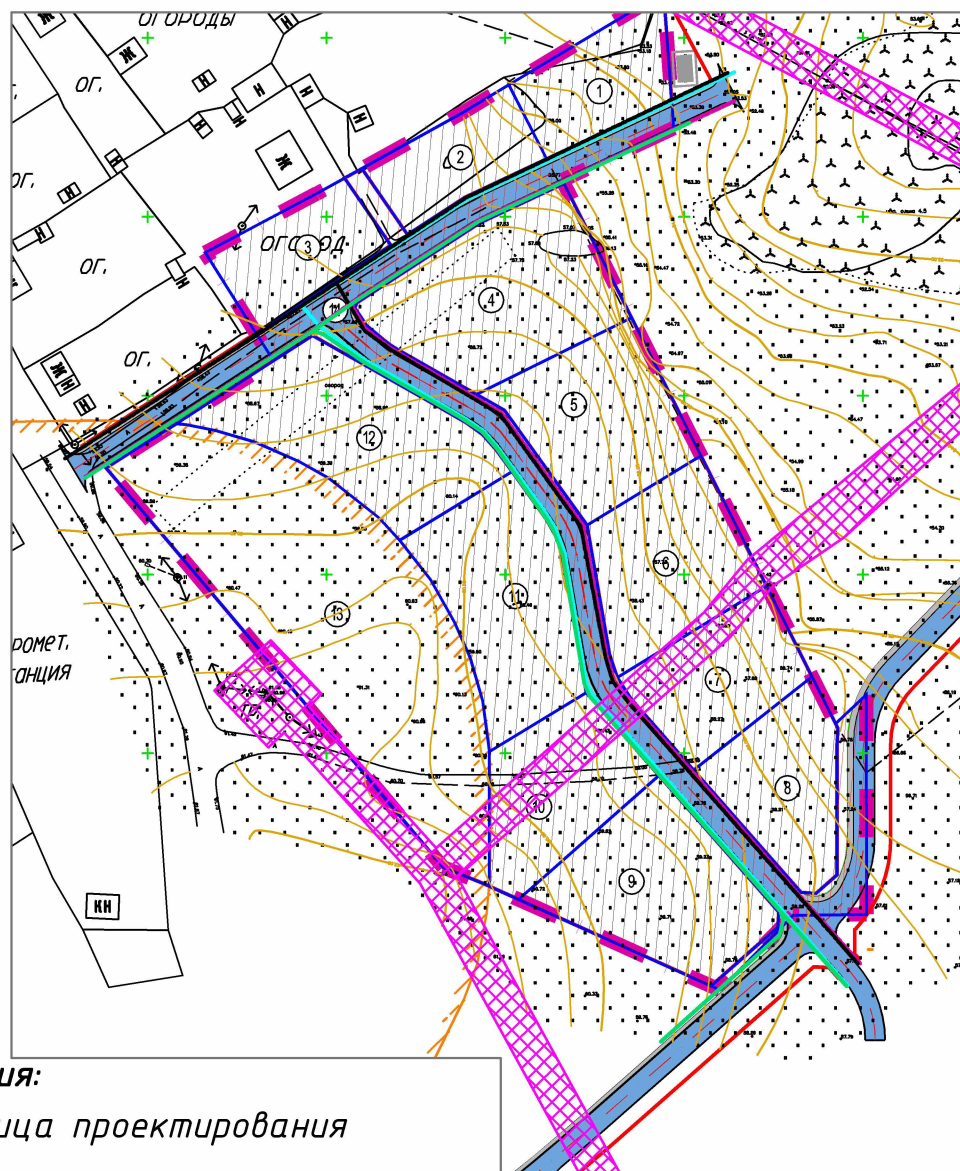


СХЕМА ИНЖЕНЕРНО-ТЕХНИЧЕСКОГО ОБЕСПЕЧЕНИЯ ТЕРРИТОРИИ 1:2000



Условные обозначения:

- Граница проектирования
- Красные линии
- Границы застроенных земельных участков, образуемых в результате раздела земельного участка
- Номер земельного участка согласно проекту
- Улицы и проезды с твердым покрытием
- Границы зон с особыми условиями использования территорий
- Водоохранная зона
- Санитарно-защитная зона (100 метров) от гидрометеорологической станции "Тихвин"
- Охранная зона сетей электросетевого хозяйства

Примечание:

1. Зоны с особыми условиями использования территории на момент разработки проекта не зарегистрированы в кадастре недвижимости.

Зоны планируемого размещения объектов капитального строительства:

- индивидуальных жилых домов
- внутриквартальных проездов и инженерных сетей

Экспликация зон планируемого размещения объектов капитального строительства

№ на схеме	Кадастровый номер	Вид разрешенного использования	Обременение	Площадь, кв. м.	
				Площадь, га	Площадь, кв. м.
1	4 7:13:0917001:78	для индивидуального жилищного строительства	Водоохранная зона; охранный зона ЛЭП 10 кВ	1131	0.11
2	4 7:13:0917001:78	для индивидуального жилищного строительства	Водоохранная зона	1001	0.10
3	4 7:13:0917001:78	для индивидуального жилищного строительства	Водоохранная зона	1096	0.11
4	4 7:13:0917001:78	для индивидуального жилищного строительства	Водоохранная зона	2486	0.25
5	4 7:13:0917001:78	для индивидуального жилищного строительства	Водоохранная зона	1851	0.18
6	4 7:13:0917001:78	для индивидуального жилищного строительства	охранная зона ЛЭП 10 кВ	1774	0.18
7	4 7:13:0917001:78	для индивидуального жилищного строительства	охранная зона ЛЭП 10 кВ	1413	0.14
8	4 7:13:0917001:78	для индивидуального жилищного строительства	-	1413	0.14
9	4 7:13:0917001:78	для индивидуального жилищного строительства	-	2151	0.22
10	4 7:13:0917001:78	для индивидуального жилищного строительства	охранная зона ЛЭП 10 кВ	1589	0.16
11	4 7:13:0917001:78	для индивидуального жилищного строительства	-	2166	0.22
12	4 7:13:0917001:78	для индивидуального жилищного строительства	-	2370	0.24
13	4 7:13:0917001:78	деятельность по особой охране и изучению природы	Санитарно-защитная зона (100 м.) от гидрометеостанции "Тихвин"; охранная зона ЛЭП 10 кВ	5896	0.59
14	4 7:13:0917001:78	сооружения инженерной инфраструктуры	Водоохранная зона; охранная зона ЛЭП 10 кВ	3663	0.37
-	-	-	-	-	-
Итого общая площадь зон планируемого размещения объектов капитального строительства				30000	3.01

Объекты инженерной инфраструктуры, инженерные сети:

- сети ливневой канализации (водопроточной лоток проектное решение)
- сети газоснабжения (низкое давление) (проектное решение)
- воздушные линии 0.4 кВ (проектное решение)
- сети связи (телефонные сети) (проектное решение)

территория Тихвинского городского поселения Тихвинского муниципального района Ленинградской области, ограниченная с запада автодорогой подъезд к деревне Паголда, с севера существующей застройкой деревни Паголда в границах земельного участка с кадастровым номером 47:13:0917001:78					
Изм.	Кол. уч.	Лист	№ док	Подпись	Дата
Директор	Зимин Д.Ю.				10.15.
Проект планировки и проект межевания			Стадия	Лист	Листов
			ППУПМ	6	
Проверил			Зимин Д.Ю.		
Разработал			Шейкин В.В.		
Схема инженерно-технического обеспечения территории М 1:2000			ООО "Агентство ГРИФОН"		